



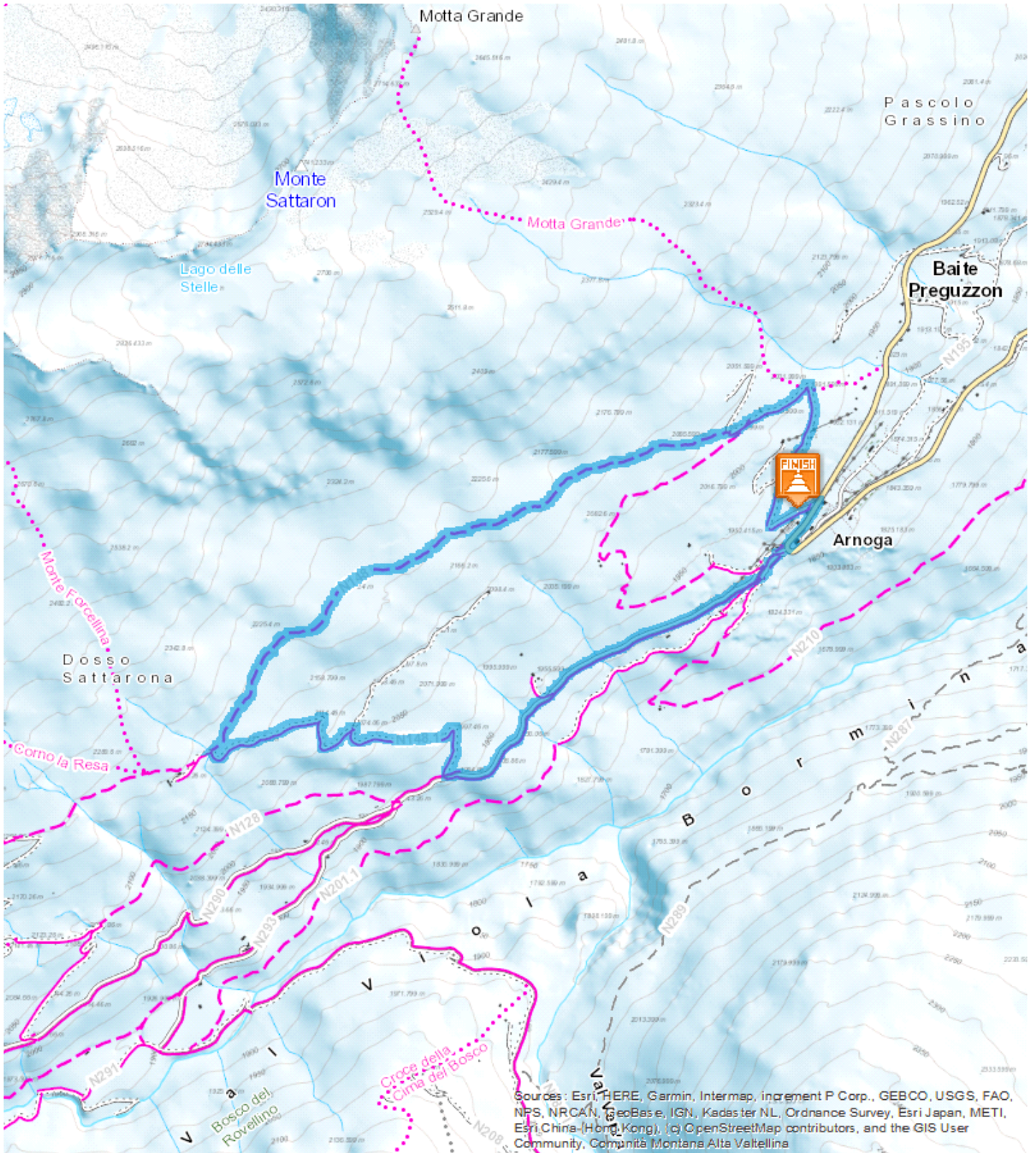
Arnoga - Baite Cagnol - Sattarona - Permoglia di sopra - Baite Dosso - Arnoga

6,105 Km

3:00 - 4:00 h

347 m

347 m



# DESCRIZIONE



Punto di partenza del tracciato e' il parcheggio alto di Arnoga, a Valdidentro. Il percorso, immerso nella natura, porta direttamente alle Baite Cagnol, da dove si procede nel bosco seguendo il sentiero e salendo in quota in direzione Sattarona. Una volta usciti dal bosco, si puo' godere di una vista mozzafiato sulle montagne circostanti ,tra cui la Cima Piazzì con il suo ghiacciaio e il Corno Dosde', oltre che sulla vallata sottostante.

**Partenza:** Arnoga

**Arrivo:** Arnoga

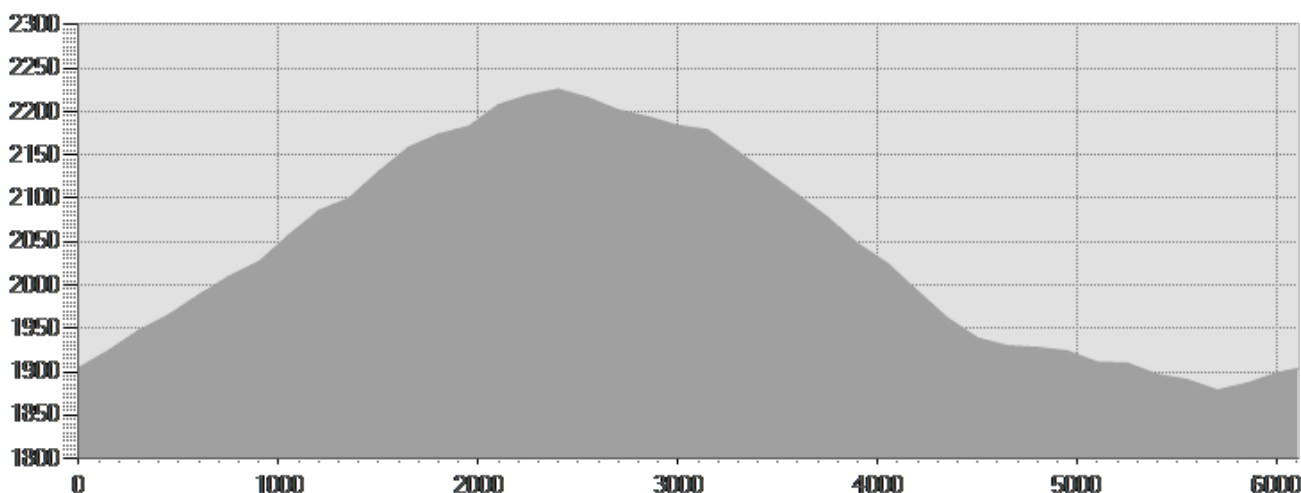
**Attrezzatura necessaria:** - Porta con te l'attrezzatura di autosoccorso obbligatoria: pala, ARTVA e sonda - Indossa abbigliamento idoneo e attrezzatura per praticare lo sci alpinismo (sci, attacchi e scarponi idonei, bastoncini, pelli di foca e casco)

**Descrizione difficoltà:**


**Parcheggio:** Si

**Mappa:**

**Autore:**



## DATI TECNICI

Lunghezza	— 6,105 Km	Tecnica	★★★★☆
Durata	🕒 3:00 - 4:00 h	Condizione	★★★★☆
Dislivello in salita	⤴️ 347 m	Fatica	★★★★☆
Dislivello in discesa	⤴️ 347 m		
Pendenza massima in salita	🏔️ 21%		
Pendenza massima in discesa	🏔️ 21%		
Quota massima e minima	 2227 m 1879 m		
Periodo di percorrenza	Dicembre - Marzo		

*Il presente servizio ha esclusivamente finalità informativa. [www.valtellinaoutdoor.it](http://www.valtellinaoutdoor.it) non assume alcuna responsabilità per eventuali danni legati alle attività escursionistiche ed allo stato dei percorsi. Si consiglia di consultare il Bollettino Meteo e Neve prima di ogni escursione.*